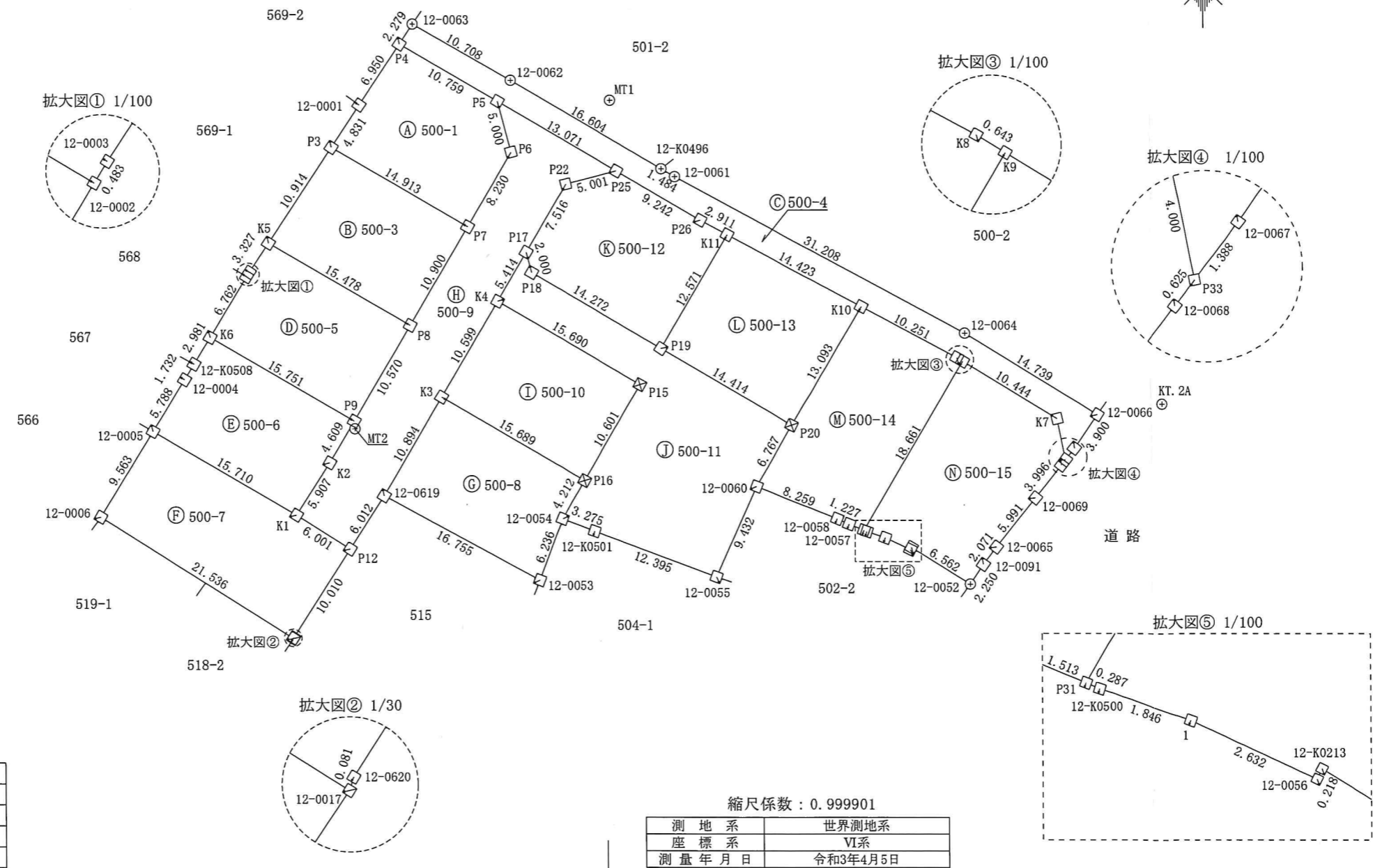
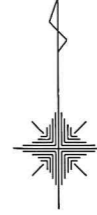




|       |               |
|-------|---------------|
| 地番    | 500-1, -3~-15 |
| 土地の所在 | 名張市南町         |

地積測量図 ①/4

別記第二号(第七十四条第三項関係)



境界標識

|  |         |
|--|---------|
|  | 金属プレート標 |
|  | 金属プレート標 |
|  | コンクリート杭 |
|  | プラスチック杭 |
|  | 金属鈹     |

縮尺係数 : 0.999901

|       |          |
|-------|----------|
| 測地系   | 世界測地系    |
| 座標系   | VI系      |
| 測量年月日 | 令和3年4月5日 |

(会員専用)

|     |   |     |                            |    |       |
|-----|---|-----|----------------------------|----|-------|
| 作製者 | 名張市美旗町池の台西19番地<br>土地家屋調査士 森 岡 善 成<br>(令和3年4月5日作製) | 申請人 | 株式会社 ユウキホーム<br>代表取締役 森 孝 司 | 縮尺 | 1/500 |
|-----|---|-----|----------------------------|----|-------|



|       |               |       |     |
|-------|---------------|-------|-----|
| 地番    | 500-1, -3~-15 | 地積測量図 | 2/4 |
| 土地の所在 | 名張市南町         |       |     |

座標求積表

| 地番 ㉑ 500-5 |             |             |                 |                |
|------------|-------------|-------------|-----------------|----------------|
| 測点         | Xn          | Yn          | (Xn+1 - Xn-1)Yn | 距離             |
| K6         | -153099.952 | 7637.092    | -105063.474644  | 15.751         |
| P9         | -153107.923 | 7650.677    | 8767.675842     | 10.570         |
| P8         | -153098.806 | 7656.025    | 129754.311700   | 15.478         |
| K5         | -153090.975 | 7642.674    | 38610.789048    | 3.327          |
| 12-0003    | -153093.754 | 7640.845    | -24381.936395   | 0.483          |
| 12-0002    | -153094.166 | 7640.592    | -47356.389216   | 6.762          |
|            | 倍面積         | 330.976335  |                 |                |
|            | 面積          | 165.4881675 |                 |                |
|            | 地積          | 165.48      |                 | m <sup>2</sup> |
|            | 坪数          | 50.06       |                 |                |

| 地番 ㉒ 500-6 |             |             |                 |                |
|------------|-------------|-------------|-----------------|----------------|
| 測点         | Xn          | Yn          | (Xn+1 - Xn-1)Yn | 距離             |
| 12-0005    | -153108.913 | 7631.616    | -98356.267008   | 15.710         |
| K1         | -153116.873 | 7645.160    | -22805.512280   | 5.907          |
| K2         | -153111.896 | 7648.341    | 68452.651950    | 4.609          |
| P9         | -153107.923 | 7650.677    | 91379.686088    | 15.751         |
| K6         | -153099.952 | 7637.092    | 41393.038640    | 2.981          |
| 12-K0508   | -153102.503 | 7635.549    | -30794.169117   | 1.732          |
| 12-0004    | -153103.985 | 7634.652    | -48938.119320   | 5.788          |
|            | 倍面積         | 331.308953  |                 |                |
|            | 面積          | 165.6544765 |                 |                |
|            | 地積          | 165.65      |                 | m <sup>2</sup> |
|            | 坪数          | 50.11       |                 |                |

| 地番 ㉓ 500-7 |             |             |                 |                |
|------------|-------------|-------------|-----------------|----------------|
| 測点         | Xn          | Yn          | (Xn+1 - Xn-1)Yn | 距離             |
| 12-0006    | -153117.064 | 7626.615    | -150175.675965  | 21.536         |
| 12-0017    | -153128.604 | 7644.798    | -87632.319474   | 0.081          |
| 12-0620    | -153128.527 | 7644.823    | 65034.509261    | 10.010         |
| P12        | -153120.097 | 7650.221    | 89155.675534    | 6.001          |
| K1         | -153116.873 | 7645.160    | 85503.469440    | 15.710         |
| 12-0005    | -153108.913 | 7631.616    | -1457.638656    | 9.563          |
|            | 倍面積         | 428.020140  |                 |                |
|            | 面積          | 214.0100700 |                 |                |
|            | 地積          | 214.01      |                 | m <sup>2</sup> |
|            | 坪数          | 64.73       |                 |                |

| 地番 ㉔ 500-8 |             |             |                 |                |
|------------|-------------|-------------|-----------------|----------------|
| 測点         | Xn          | Yn          | (Xn+1 - Xn-1)Yn | 距離             |
| 12-0619    | -153115.034 | 7653.463    | -133231.483904  | 16.755         |
| 12-0053    | -153123.044 | 7668.179    | -16662.952967   | 6.236          |
| 12-0054    | -153117.207 | 7670.374    | 72638.441780    | 4.212          |
| P16        | -153113.574 | 7672.505    | 88778.555355    | 15.689         |
| K3         | -153105.636 | 7658.972    | -11182.099120   | 10.894         |
|            | 倍面積         | 340.461144  |                 |                |
|            | 面積          | 170.2305720 |                 |                |
|            | 地積          | 170.23      |                 | m <sup>2</sup> |
|            | 坪数          | 51.49       |                 |                |

座標求積表

| 地番 ㉕ 500-1 |             |             |                 |                |
|------------|-------------|-------------|-----------------|----------------|
| 測点         | Xn          | Yn          | (Xn+1 - Xn-1)Yn | 距離             |
| P3         | -153081.859 | 7648.675    | -88564.007825   | 14.913         |
| P7         | -153089.403 | 7661.539    | -3409.384855    | 8.230          |
| P6         | -153082.304 | 7665.703    | 91505.496711    | 5.000          |
| P5         | -153077.466 | 7664.441    | 78790.453480    | 10.759         |
| P4         | -153072.024 | 7655.160    | -2740.547280    | 6.950          |
| 12-0001    | -153077.824 | 7651.331    | -75250.840385   | 4.831          |
|            | 倍面積         | 331.169846  |                 |                |
|            | 面積          | 165.5849230 |                 |                |
|            | 地積          | 165.58      |                 | m <sup>2</sup> |
|            | 坪数          | 50.08       |                 |                |

| 地番 ㉖ 500-3 |             |             |                 |                |
|------------|-------------|-------------|-----------------|----------------|
| 測点         | Xn          | Yn          | (Xn+1 - Xn-1)Yn | 距離             |
| K5         | -153090.975 | 7642.674    | -129520.396278  | 15.478         |
| P8         | -153098.806 | 7656.025    | 12035.271300    | 10.900         |
| P7         | -153089.403 | 7661.539    | 129840.101433   | 14.913         |
| P3         | -153081.859 | 7648.675    | -12023.717100   | 10.914         |
|            | 倍面積         | 331.259355  |                 |                |
|            | 面積          | 165.6296775 |                 |                |
|            | 地積          | 165.62      |                 | m <sup>2</sup> |
|            | 坪数          | 50.10       |                 |                |

| 地番 ㉗ 500-4 |             |             |                 |                |
|------------|-------------|-------------|-----------------|----------------|
| 測点         | Xn          | Yn          | (Xn+1 - Xn-1)Yn | 距離             |
| P4         | -153072.024 | 7655.160    | -56219.495040   | 10.759         |
| P5         | -153077.466 | 7664.441    | -92394.836255   | 13.071         |
| P25        | -153084.079 | 7675.716    | -86643.482208   | 9.242          |
| P26        | -153088.754 | 7683.688    | -46532.414528   | 2.911          |
| K11        | -153090.135 | 7686.251    | -63204.041973   | 14.423         |
| K10        | -153096.977 | 7698.948    | -90116.186340   | 10.251         |
| K8         | -153101.840 | 7707.972    | -40066.038456   | 0.643          |
| K9         | -153102.175 | 7708.521    | -44570.668422   | 10.444         |
| K7         | -153107.622 | 7717.432    | -72312.337840   | 4.000          |
| P33        | -153111.545 | 7718.215    | -21734.493440   | 1.388          |
| 12-0067    | -153110.438 | 7719.052    | 33276.833172    | 3.900          |
| 12-0066    | -153107.234 | 7721.276    | 84424.431784    | 14.739         |
| 12-0064    | -153099.504 | 7708.727    | 174325.152378   | 31.208         |
| 12-0061    | -153084.620 | 7681.297    | 120089.397298   | 1.484          |
| 12-K0496   | -153083.870 | 7680.016    | 70256.786368    | 16.604         |
| 12-0062    | -153075.472 | 7665.692    | 105387.933616   | 10.708         |
| 12-0063    | -153070.122 | 7656.416    | 26399.322368    | 2.279          |
|            | 倍面積         | 365.862482  |                 |                |
|            | 面積          | 182.9312410 |                 |                |
|            | 地積          | 182.93      |                 | m <sup>2</sup> |
|            | 坪数          | 55.33       |                 |                |

(会員専用)

|     |   |     |                            |    |
|-----|---|-----|----------------------------|----|
| 作製者 | 名張市美旗町池の台西19番地<br>土地家屋調査士 森 岡 善 成<br>(令和3年4月5日作製) | 申請人 | 株式会社 ユウキホーム<br>代表取締役 森 孝 司 | 縮尺 |
|-----|---|-----|----------------------------|----|

別記第二号(第七十四条第三項関係)



地番 500-1, -3~-15

地積測量図

3/4

土地の所在 名張市南町

座標求積表

Table with 5 columns: 地番, 測点, Xn, Yn, (Xn+1 - Xn-1)Yn, 距離. Includes summary rows for 倍面積, 面積, 地積, and 坪数.

Table with 5 columns: 地番, 測点, Xn, Yn, (Xn+1 - Xn-1)Yn, 距離. Includes summary rows for 倍面積, 面積, 地積, and 坪数.

Table with 5 columns: 地番, 測点, Xn, Yn, (Xn+1 - Xn-1)Yn, 距離. Includes summary rows for 倍面積, 面積, 地積, and 坪数.

座標求積表

Table with 5 columns: 地番, 測点, Xn, Yn, (Xn+1 - Xn-1)Yn, 距離. Includes summary rows for 倍面積, 面積, 地積, and 坪数.

Table with 5 columns: 地番, 測点, Xn, Yn, (Xn+1 - Xn-1)Yn, 距離. Includes summary rows for 倍面積, 面積, 地積, and 坪数.

Table with 5 columns: 地番, 測点, Xn, Yn, (Xn+1 - Xn-1)Yn, 距離. Includes summary rows for 倍面積, 面積, 地積, and 坪数.

別記第二号(第七十四条第三項関係)

( 会 員 専 用 )

作製者 名張市美旗町池の台西19番地 土地家屋調査士 森 岡 善 成 (令和3年4月5日作製)

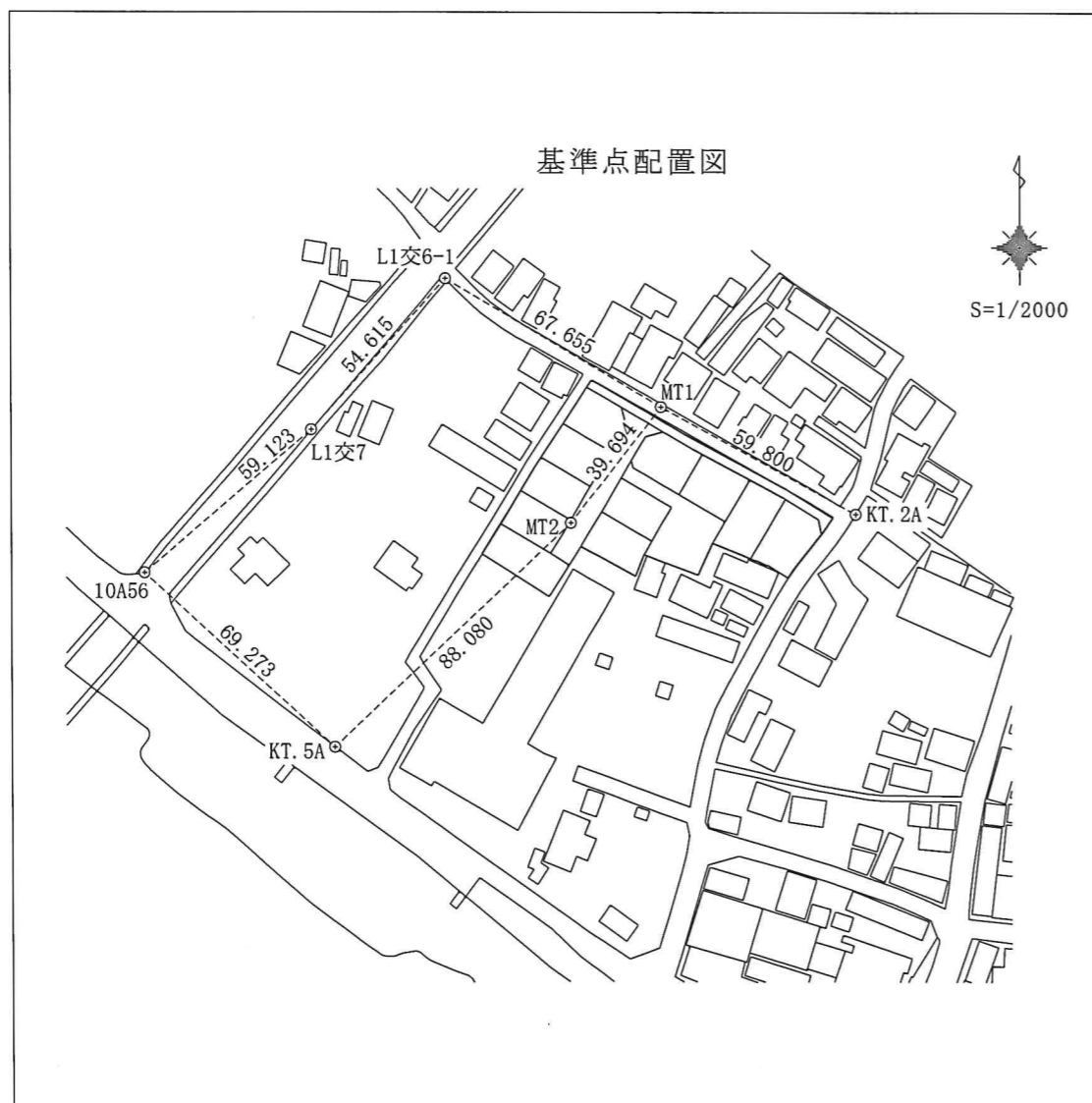
申請人 株式会社 ユウキホーム 代表取締役 森 孝 司

縮尺



|       |              |
|-------|--------------|
| 地番    | 500-1,-3~-15 |
| 土地の所在 | 名張市南町        |

地積測量図 ④/4



座標求積表

| 地番       | ④ 500-15       |                |  |                |
|----------|----------------|----------------|--|----------------|
| 測点       | X <sub>n</sub> | Y <sub>n</sub> | (X <sub>n+1</sub> - X <sub>n-1</sub> )Y <sub>n</sub> | 距離             |
| P31      | -153118.272    | 7699.081       | -124779.005767                                       | 0.287          |
| 12-K0500 | -153118.382    | 7699.346       | -5481.934352   | 1.846          |
| 1        | -153118.984    | 7701.091       | -13238.175429  | 2.632          |
| 12-0056  | -153120.101    | 7703.474       | -7087.196080   | 0.218          |
| 12-K0213 | -153119.904    | 7703.567       | -25306.217595  | 6.562          |
| 12-0052  | -153123.386    | 7709.129       | -12380.861174  | 2.250          |
| 12-0091  | -153121.510    | 7710.372       | 27263.875392   | 2.071          |
| 12-0065  | -153119.850    | 7711.610       | 48845.337740   | 5.991          |
| 12-0069  | -153115.176    | 7715.358       | 60233.799906   | 3.996          |
| 12-0068  | -153112.043    | 7717.838       | 28023.469778   | 0.625          |
| P33      | -153111.545    | 7718.215       | 34122.228515   | 4.000          |
| K7       | -153107.622    | 7717.432       | 72312.337840   | 10.444         |
| K9       | -153102.175    | 7708.521       | -82095.748650  | 18.661         |
|          |                | 倍面積            | 431.910124   |                |
|          |                | 面積             | 215.9550620  |                |
|          |                | 地積             | 215.95   | m <sup>2</sup> |
|          |                | 坪数             | 65.32  |                |
| 合計       |                |                | 2792.4639450   |                |

基準点座標一覧表

| 測点名    | X座標         | Y座標      | 標識種別 |            |
|--------|-------------|----------|------|------------|
| 10A56  | -153122.275 | 7536.059 | 金属標  | (街区多角点)    |
| L1交7   | -153083.573 | 7580.754 | 金属鈺  | (都市官基本多角点) |
| L1交6-1 | -153042.748 | 7617.032 | 金属鈺  | (新点)       |
| MT1    | -153077.369 | 7675.158 | 金属鈺  | (新点)       |
| MT2    | -153108.666 | 7650.743 | 金属鈺  | (新点)       |
| KT. 5A | -153169.337 | 7586.891 | 金属鈺  | (新点)       |
| KT. 2A | -153106.248 | 7727.522 | 金属鈺  | (新点)       |

(會員専用)

|     |   |     |                            |    |        |
|-----|---|-----|----------------------------|----|--------|
| 作製者 | 名張市美旗町池の台西19番地<br>土地家屋調査士 森 岡 善 成<br>(令和3年4月5日作製) | 申請人 | 株式会社 ユウキホーム<br>代表取締役 森 孝 司 | 縮尺 | 1/2000 |
|-----|---|-----|----------------------------|----|--------|

別記第二号(第七十四条第三項関係)